

# La Balustrade de Guilaine Depis

vous propose pour la période  
février / juillet 2023 :



## "KOEUR"

PAR SYLVIE LARGEAUD-ORTEGA

(éditions L'Harmattan Rue des Ecoles Littérature)



Ce roman est une déclamation poétique à l'Afrique subsaharienne. Une jeune femme d'origine française sillonne son pays natal, le Sénégal. Elle dit adieu à cette terre qu'elle aime et va quitter pour une France inconnue. Elle scande sa passion pour la brousse et ses villages, l'océan Atlantique, la mégapole de Dakar et leur palette de personnages bigarrés. Mais son épopée la confronte aux collisions culturelles, au passé esclavagiste, aux blessures coloniales, à l'injustice climatique.

En filigrane, ce poème oral invite à inverser les questions identitaires qui agitent la France : l'enfant d'immigrés est française en terre africaine. Si rudes qu'ils soient, comment rompre les liens à la terre natale, pour un pays d'origine dont on ignore presque tout ?

Écho pulsant de la négritude, *Kœur* (assemblage des mots cœur et kër, maison en wolof) interroge les concepts d'intégration et d'appartenance.

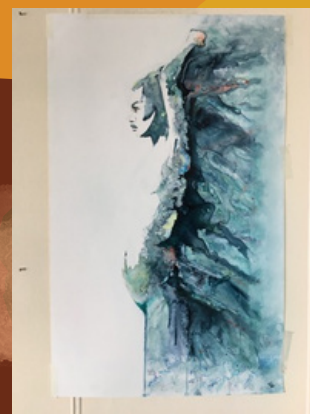


*"Nous étions dévalisés, nos biens détournés, disséminés. (...) Ces petits blancs ne valaient rien (nous le voyions bien) mais chez nous ils pouvaient tout. Avaient tout. (...) Dis-leur de rendre l'Afrique aux Africains"*

*"Comment vivre étrangère à mon propre cerveau ?"*

*"Je voudrais décharger cette amertume qui est en moi, cette charge de cynisme que je porte comme du vitriol."*

*"Je suis nue, ma soeur, depuis que le petit colon blanc a glissé son fusil  
"Colle-toi ça dans le canon !" qu'il m'a dit,  
et qu'il a déchargé entre mes cuisses.*



*The Ocean strikes back*  
Aquarelle 102 x 63 cm,  
et calligraphie  
sur papier libre



## Sylvie Largeaud-Ortega

Sylvie Largeaud-Ortega est née au Sénégal, y a grandi et passé une partie de sa vie adulte. Agrégée d'anglais, professeure des universités, elle réside à Tahiti depuis 1999. Elle a publié de nombreux ouvrages et articles scientifiques sur la littérature postcoloniale d'Océanie anglophone. Active dans le milieu associatif, elle s'engage aux niveaux local et international pour l'environnement, et vient de diriger un ouvrage collectif sur l'urgence environnementale en Polynésie Française. Artiste-peintre, elle expose des tableaux-poèmes, pour la plupart également militants.

Pour interviewer Sylvie Largeaud, merci de contacter [guilaine\\_depis@yahoo.com](mailto:guilaine_depis@yahoo.com) / 06 84 36 31 85